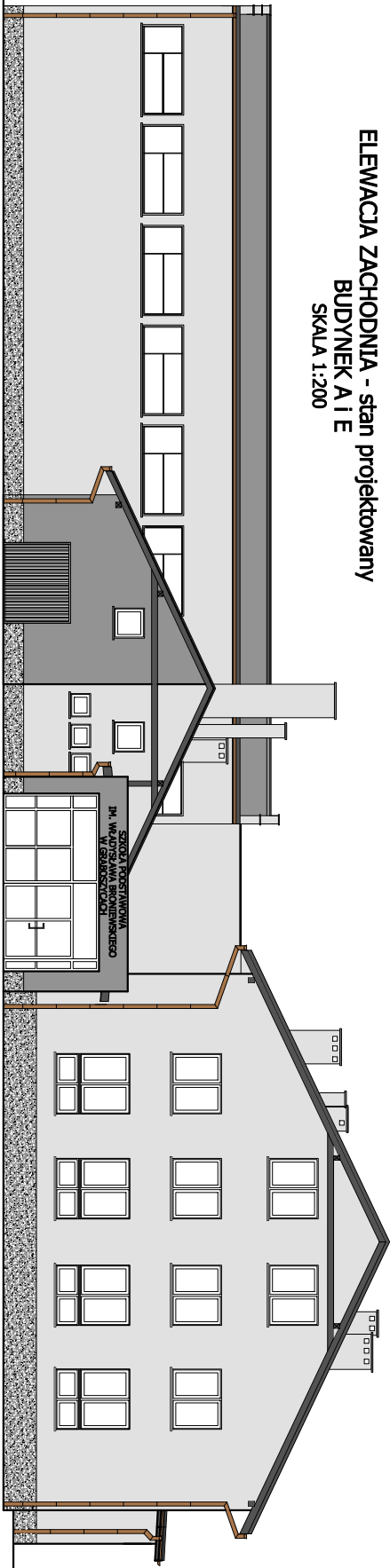
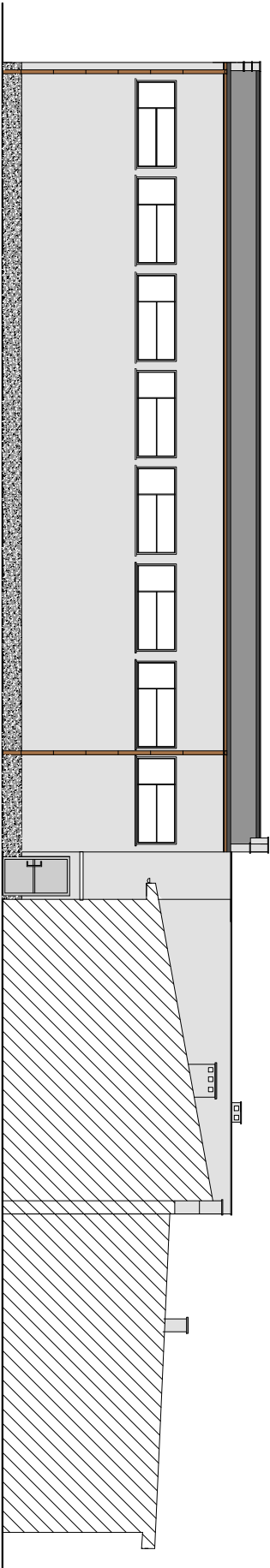


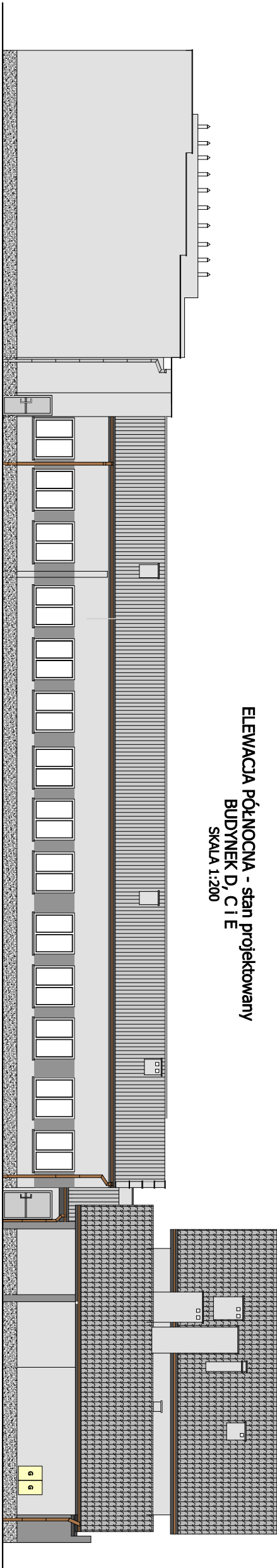
ELEWACJA ZACHODNIA - stan projektowany
BUDYNEK A i E
SKALA 1:200



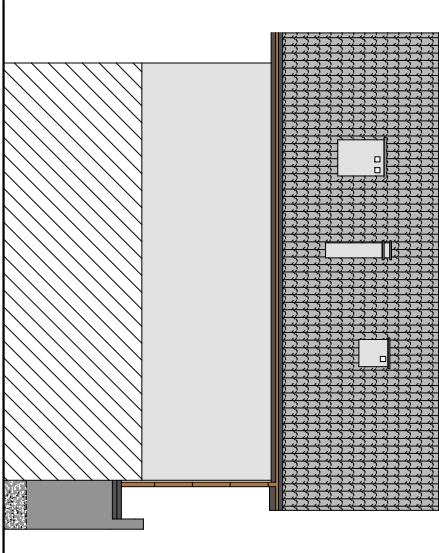
ELEWACJA ZACHODNIA - stan projektowany
BUDYNEK D i C
SKALA 1:200



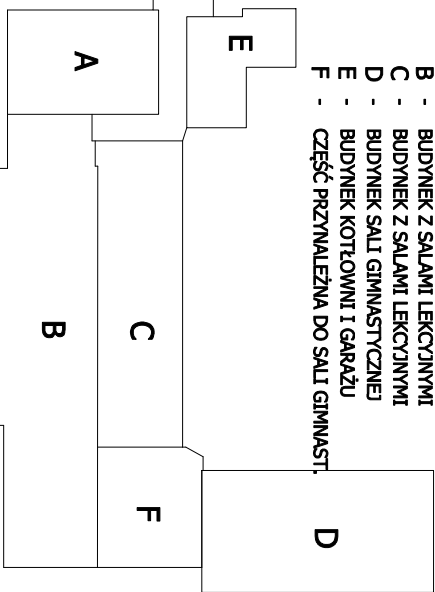
ELEWACJA PÓŁNOCNA - stan projektowany
BUDYNEK D, C i E
SKALA 1:200



ELEWACJA PÓŁNOCNA - stan projektowany
BUDYNEK A
SKALA 1:200



- A - BUDYNEK ADMINISTRACYJNY
- B - BUDYNEK Z SALAMI LEKCYJNYMI
- C - BUDYNEK Z SALAMI LEKCYJNYMI
- D - BUDYNEK SALI GIMNASTYCZNEJ
- E - BUDYNEK KOTŁOWNI I GARAŻU
- F - CZĘŚĆ PRZYNALEŻNA DO SALI GIMNAST.



Wykonawca:	Firma Projektowa KONSPRO D.Obstarczyk, ul.Ceglana 3 Oświęcim		
Obiekt:	TERMOMODERNIZACJA BUDYNKU SZKOŁY PODSTAWOWEJ W GRABOSZYCACH NA DZIAŁCE NR. 569/3; Obr. 0001 GRABOSZYCE, J. EW. 121309.5 ZATOR- OŚCZAR WIEJSKI	Data:	03.2021r.
Tytuł rysunku:	ELEWACJE ZACHODNIA I PÓŁNOCNA - stan projektowany	Skala:	1:200
Zespół projektowy:	Dariusz Obstarczyk Nr upr. w spec. arch. 104/91 B-B Nr upr. w spec. konstr. 88/91 B-B	Nr rys.:	8-A
Opracował:	mgr inż. Katarzyna Kiliś-Ciolek	Podpis:	<div>FIRMA PROJEKTOWA KONSPRO 31 441 02 09 www.konspro.pl</div>